

COMMUNAUTÉ DE COMMUNES HAUT-JURA-ARCADE SYNTHESE DEMOGRAPHIQUE

Direction
départementale
des territoires

Données INSEE 2020

Poids départemental de l'EPCI		
Population	9 150	3,5%
Logements	5 773	3,8%
Emplois	3 104	3,2%

La communauté de communes Haut-Jura Arcade est composée de 4 communes dont la commune nouvelle de Hauts-de-Bienne (fusion de Morez, La Mouille et Lézat) regroupant 5 226 habitants en 2020. 2 autres communes ont plus de 1 000 habitants (Morbier avec 2 274 et Longchaumois avec 1 134), Bellefontaine recense 516 habitants.

Ce territoire recense au total **9 150 habitants en 2020**, soit une baisse de 3,11 % par rapport à 2015.

Pour cet indicateur, il fait partie des intercommunalités jurassiennes ayant connu une évolution démographique négative et se situe en 13^{ème} position parmi les 14 EPCI jurassiens.

Pour cette même période, le département du Jura a connu une légère baisse de 0,69 % (région BFC : - 0,68 %, France + 1,51 %).

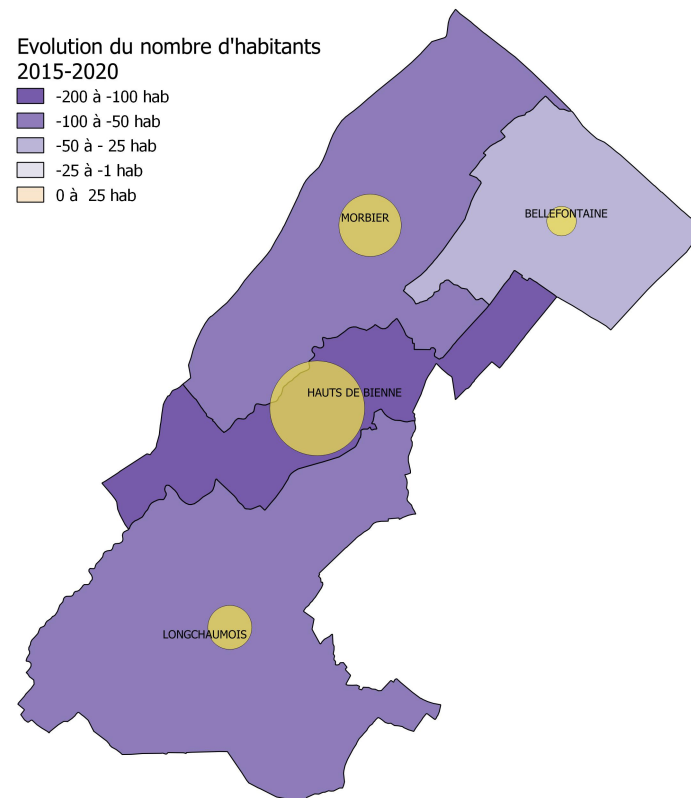
Cette évolution correspond à un taux de croissance annuel (TCAM) de - 0,49 % sur la période 2010-2020 (Jura : - 0,11 %).

Communauté de communes Haut-Jura Arcade

A

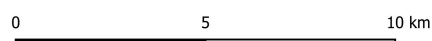
Evolution du nombre d'habitants
2015-2020

- 200 à -100 hab
- 100 à -50 hab
- 50 à -25 hab
- 25 à -1 hab
- 0 à 25 hab

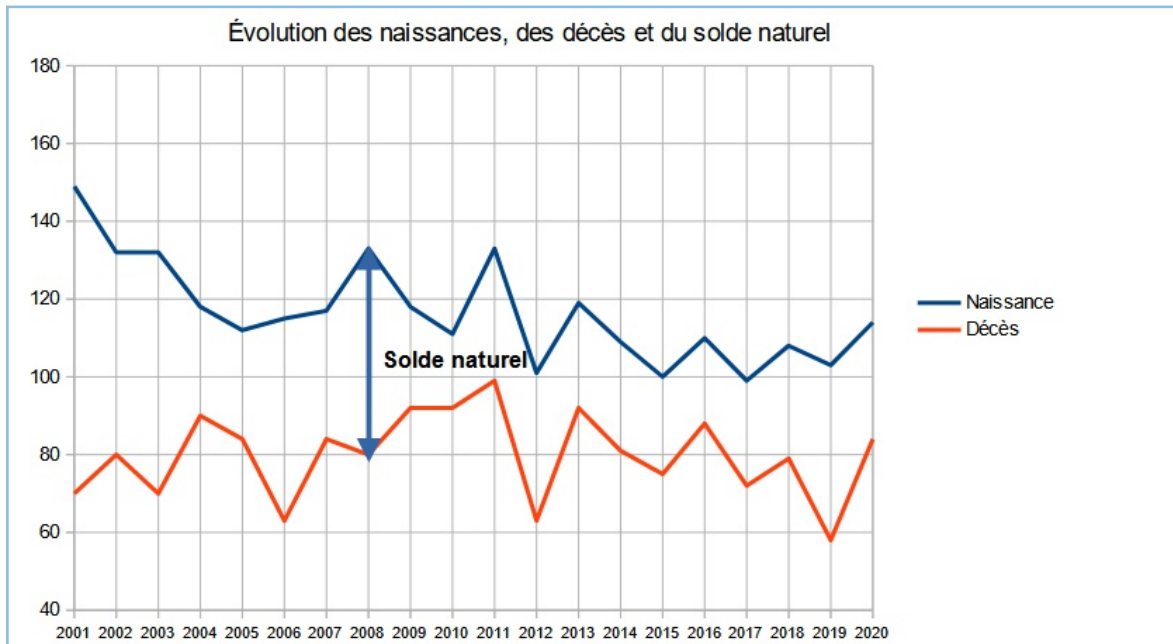
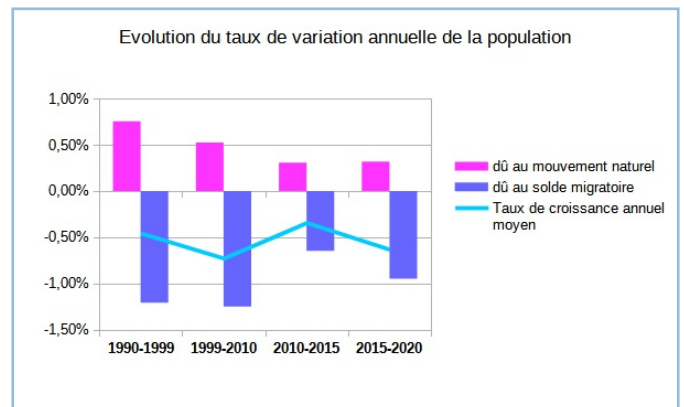
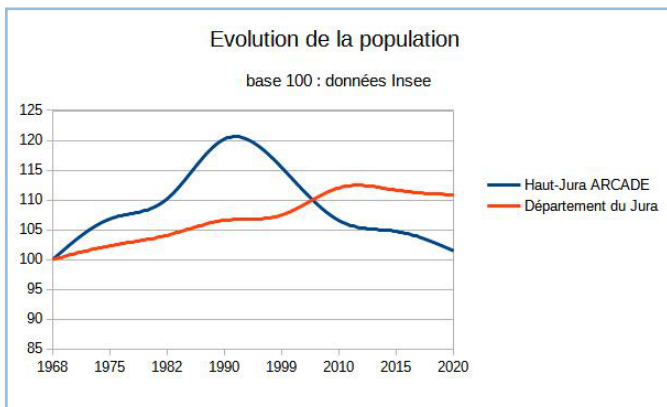


Population 2020

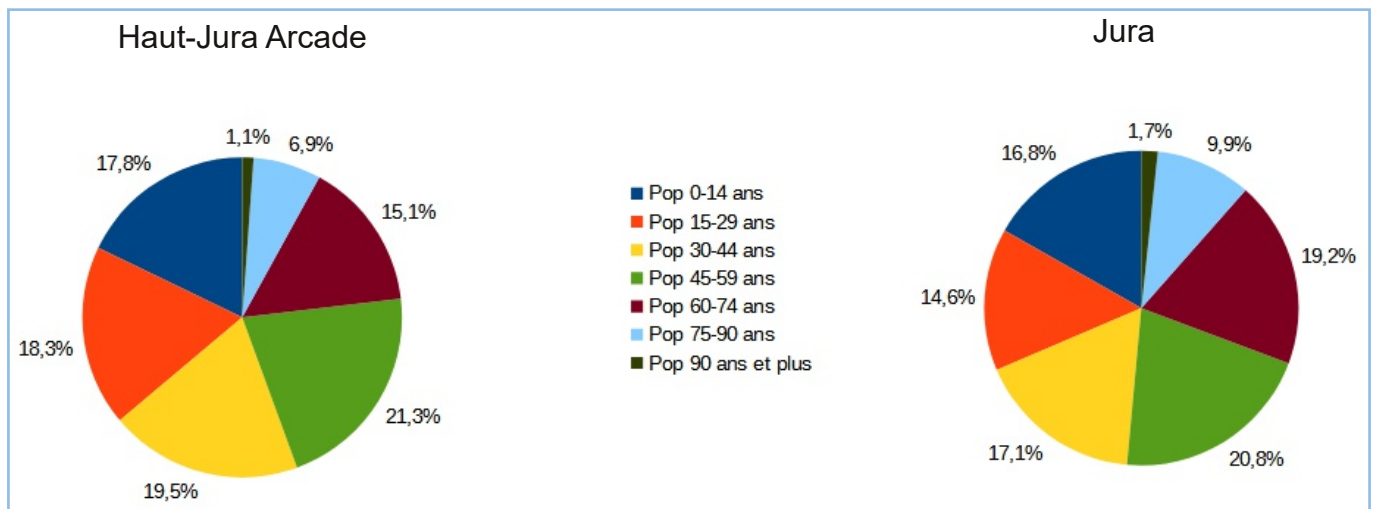
Conception : DDT 39 / SCPH
Sources : © IGN Paris ©BD Carto
Reproduction interdite
Données INSEE
Date : 2023



EVOLUTION DE LA POPULATION



REPARTITION DE LA POPULATION PAR TRANCHE D'AGE



La population de cette communauté de communes est très nettement plus jeune que celle du département (7 points de plus pour les moins de 45 ans ; la part des plus de 60 ans est plus faible de 7,7 points).

DIRECTION DEPARTEMENTALE DES TERRITOIRES

Directeur de publication : Nicolas FOURRIER

Rédacteurs - Mise en page : Frédérique JEANDOT

Comité de relecture : SCPH/BureauSIG/Valorisation des données